

ALLEGATO 5 - TABELLE E PLANIMETRIE COSTRUZIONE

SCENARIO T0: giugno 2018

Cantiere			
	DESCRIZIONI	N° Mezzi di Trasporto operai / giorno	N° Mezzi d'opera / giorno
PREDISPOSIZIONE AREA	A05 - A10		-
DEMOLIZIONI	A05 - A10 n. 4 mezzi d'opera interno cantiere - ambiti attivati / n. 5 mezzi esterno cantiere - viabilità Loop		9
SCAVI			-
EDIFICI	A05 - A10 n. 10 mezzi d'opera interno cantiere - ambiti attivati / n. 10 mezzi esterno cantiere - viabilità Loop		20
VIABILITA'			-
si ipotizza che il 20% degli operai utilizzi i mezzi pubblici per arrivare in cantiere, mentre l'80% degli operai utilizzi mezzi privati supponendo 4 pers. per mezzo (media tra auto e pulmino 9 posti)		3	30

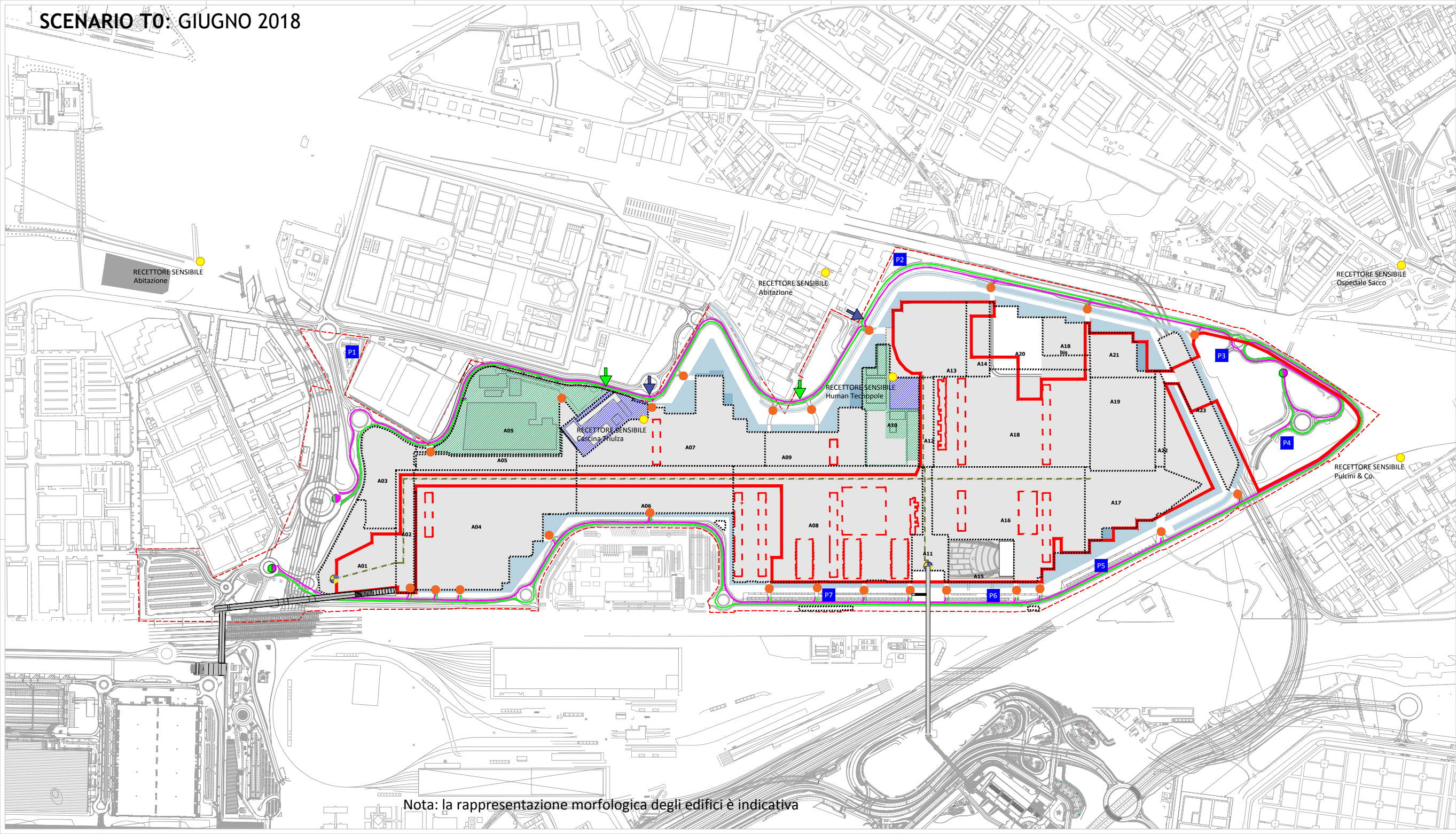
Edifici completati

codice	Destinazione d'uso	SLP T0	SLP Progressiva
	Cascina Triulza Human Tecnopole (Palazzo Italia) Area Live Experience		

Note

Stato attuale - parcheggi esistenti - 990 posti pubblici
Linea connessione : Decumano e Loop
Cascina Merlata (50% delle residenze)

SCENARIO T0: GIUGNO 2018



LEGENDA

- INGRESSO / USCITA MEZZI SOLO AUTORIZZATI
- INGRESSO / USCITA PEDONALE APERTO AL PUBBLICO
- VIABILITA' IN INGRESSO MEZZI SOLO AUTORIZZATI
- VIABILITA' IN USCITA MEZZI SOLO AUTORIZZATI
- INGRESSO / USCITA CANTIERE
- INGRESSO / USCITA APERTO AL PUBBLICO
- VIABILITA' PEDONALE - PERCORSO SICURO IN ENTRATA / USCITA SOLO AUTORIZZATI
- PONTE INGRESSO / USCITA
- CONSEGNA - ESERCIZIO
- IN COSTRUZIONE
- EDIFICI CON UTILIZZO TEMPORANEO
- AREA EVENTI E ACCESSIBILITA'
- PARCHEGGIO PUBBLICO
- RECCETTORI SENSIBILI

Nota: la rappresentazione morfologica degli edifici è indicativa



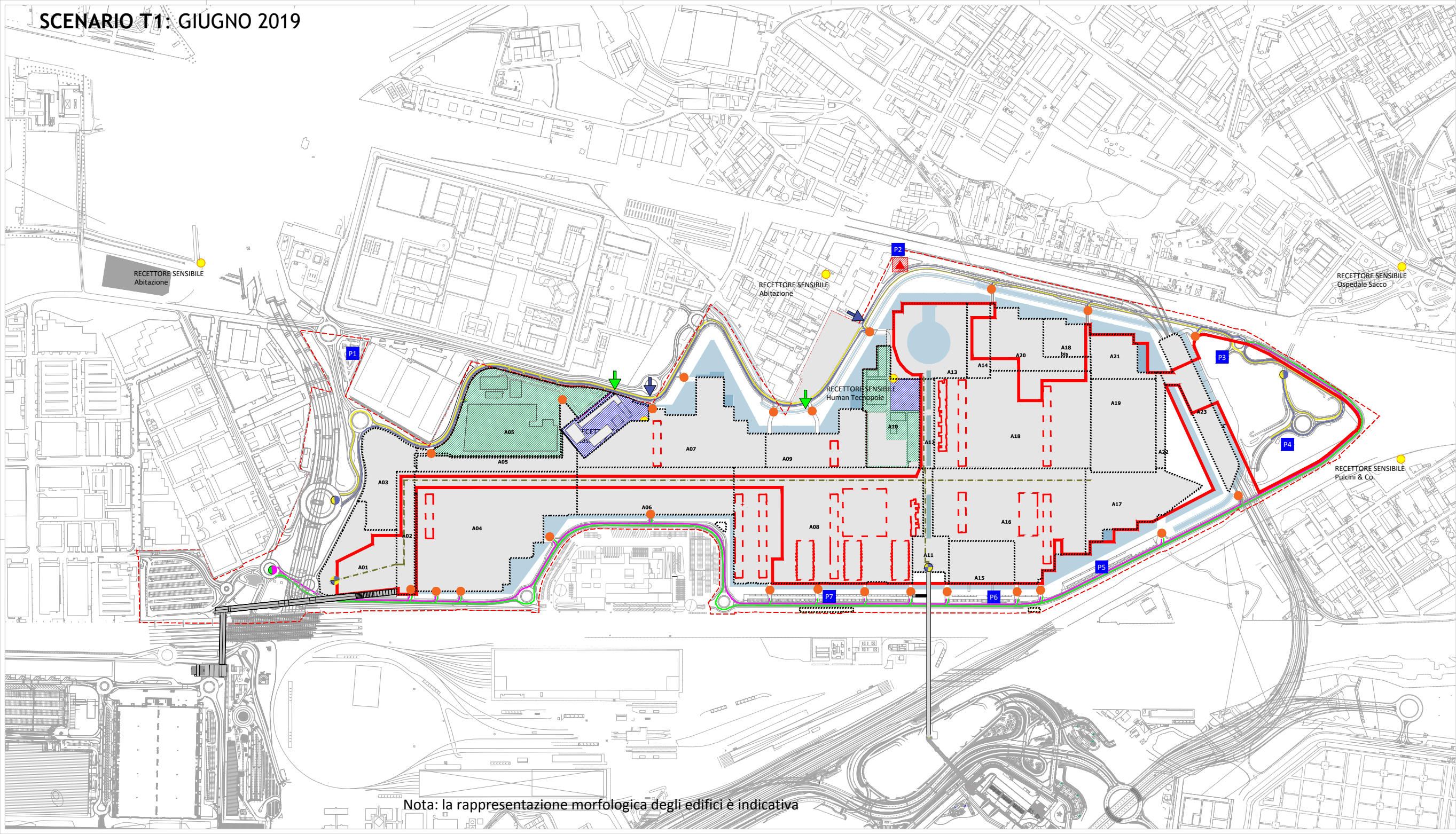
SCENARIO T1: giugno 2019

Cantiere			
	DESCRIZIONI	N° Mezzi di Trasporto operai / giorno	N° Mezzi d'opera / giorno
PREDISPOSIZIONE AREA	A05		-
DEMOLIZIONI	A03 - A04 - A06 - A07 - A17 n. 15 mezzi d'opera interno cantiere - ambiti attivati / n. 62 mezzi esterno cantiere - viabilità Loop		77
SCAVI	A05 n. 6 mezzi d'opera interno cantiere - ambiti attivati / n. 74 mezzi esterno cantiere - viabilità Loop		80
EDIFICI	A05 - A10 A10 (Human Tecnopole Fase1) Rifunzionalizza- zione rdifici esistenti (Areu - Arpa...) n. 10 mezzi d'opera interno cantiere - ambiti attivati - n. 82 mezzi esterno cantiere - viabilità Loop		92
VIABILITA'			-
si ipotizza che il 20% degli operai utilizzi i mezzi pubblici per arrivare in cantiere, mentre l'80% degli operai utilizzi mezzi privati supponendo 4 pers. per mezzo (media tra auto e pulmino 9 posti)		9	249
Edifici completati			
	Destinazione d'uso	SLP T1	SLP Progressiva
Funzioni pubbliche	Casa dello studente	-	-
	Cultura	-	-
	Altro	-	-
Ancore	Ospedale Galeazzi	-	-
	Human Tecnopole	-	-
	Università	-	-
Opere Private	Terziario	-	-
	Residenziale	-	-
	Commerciale	-	-
	Ricettivo	-	-
	Produttivo	-	-

Note

Cantierizzazione - demolizioni padiglioni - scavi Ospedale Galeazzi
 Parcheggi esistenti: Circa 990 posti pubblici
 Linea connessione : Decumano e Loop
 Cascina Merlata (60%)

SCENARIO T1: GIUGNO 2019



- LEGENDA**
- INGRESSO / USCITA MEZZI CANTIERE - APERTA AL PUBBLICO A TRAFFICO LIMITATO
 - INGRESSO / USCITA VEICOLI APERTO AL PUBBLICO
 - INGRESSO / USCITA PEDONALE APERTO AL PUBBLICO
 - VIABILITA' IN INGRESSO CANTIERE e TRAFFICO LIMITATO
 - VIABILITA' IN USCITA CANTIERE e TRAFFICO LIMITATO
 - VIABILITA' IN ENTRATA EDIFICI APERTI AL PUBBLICO
 - VIABILITA' IN USCITA EDIFICI APERTI AL PUBBLICO
 - VIABILITA' PEDONALE - PERCORSO SICURO IN ENTRATA / USCITA EDIFICI APERTI AL PUBBLICO
 - ADEGUAMENTO INFRASTRUTTURE
 - PARCHEGGIO PUBBLICO
 - RECETTORI SENSIBILI
 - POSIZIONAMENTO POSSIBILE AREA LOGISTICA
 - LAVAGGIO RUOTE MEZZI
 - CONTROLLO ACCESSI
 - RECINZIONE CANTIERE
 - POSIZIONAMENTO POSSIBILE CENTRALE BETONAGGIO
 - PONTE INGRESSO / USCITA
 - IN COSTRUZIONE
 - CONSEGNA - ESERCIZIO
 - EDIFICI CON UTILIZZO TEMPORANEO
 - AREA EVENTI E ACCESSIBILITA'
 - INGRESSO / USCITA CANTIERE
 - INGRESSO / USCITA APERTO AL PUBBLICO

Nota: la rappresentazione morfologica degli edifici è indicativa



SCENARIO T2: giugno 2020

Cantiere			
	DESCRIZIONI	N° Mezzi di Trasporto operai / giorno	N° Mezzi d'opera / giorno
PREDISPOSIZIONE AREA	A01 - A02 - A03 - A04		-
DEMOLIZIONI	A08 - A13 - A18 - A18bis - A20 n. 15 mezzi d'opera interno cantiere - ambiti attivati / n. 45 mezzi esterno cantiere - viabilità Loop		60
SCAVI	A01 - A02 - A03 - A04 - A07 n. 12 mezzi d'opera interno cantiere - ambiti attivati / n. 110 mezzi esterno cantiere - viabilità Loop		122
EDIFICI	A01 - A02 - A03 - A04 - A05 - A07 - A10 n. 30 mezzi d'opera interno cantiere - ambiti attivati - n. 66 mezzi esterno cantiere - viabilità Loop		96
VIABILITA'	B.1.2 Intervento porta est B.1.6 Primo adeguamento porta ovest B.1.4 Adeguamento loop nord		
si ipotizza che il 20% degli operai utilizzi i mezzi pubblici per arrivare in cantiere, mentre l'80% degli operai utilizzi mezzi privati supponendo 4 pers. per mezzo (media tra auto e pulmino 9 posti)		44	278

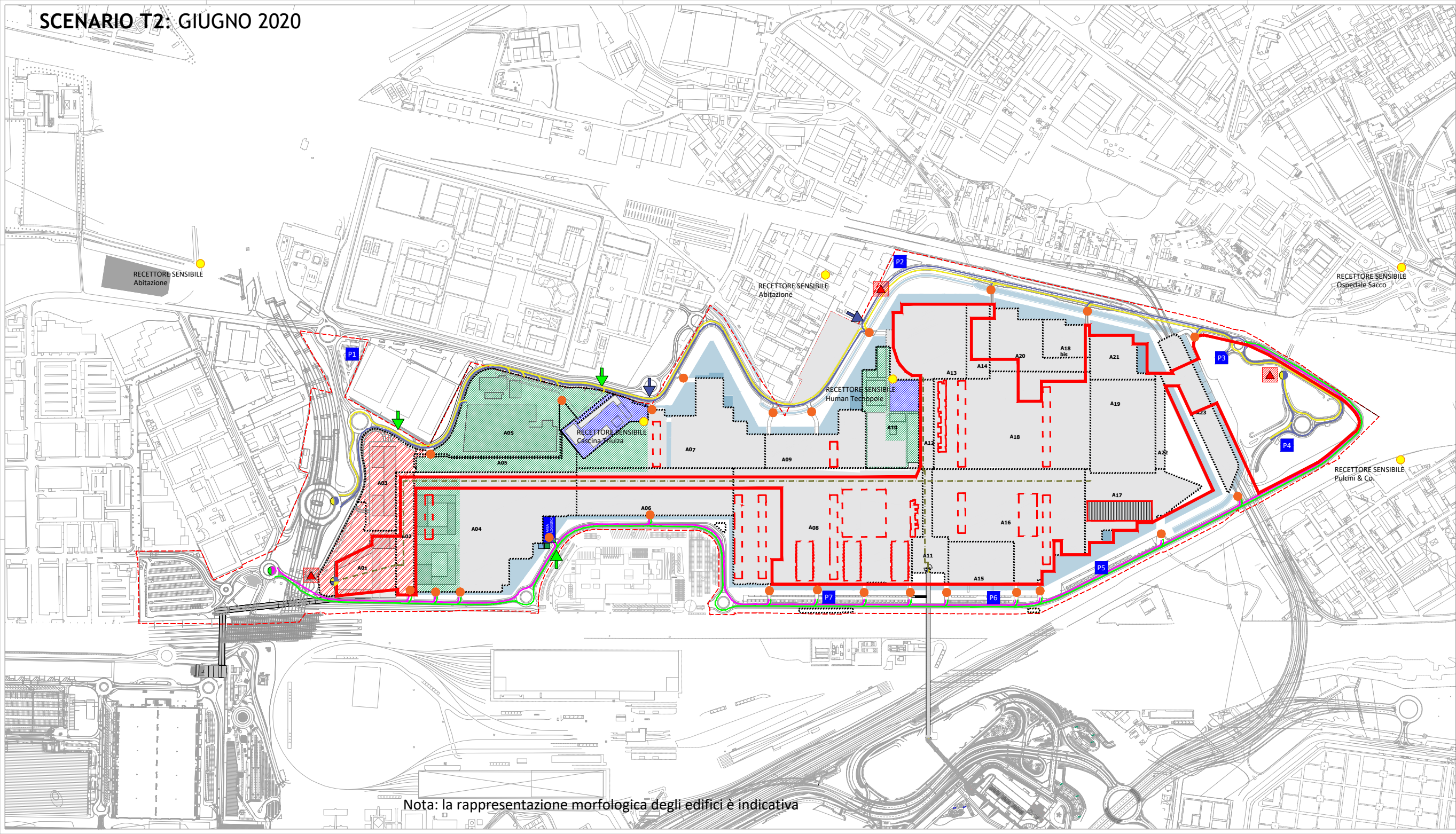
Edifici completati

codice	Destinazione d'uso	SLP T2	SLP progressiva
Funzioni pubbliche	Casa dello studente	-	-
	Cultura	-	-
	Altro	-	-
Ancore	Ospedale Galeazzi	-	-
	Human Tecnopole	-	-
	Università	-	-
Opere Private	Terziario	9.150	9.150
	Residenziale	4.500	4.500
	Commerciale	350	350
	Ricettivo	1.050	1.050
	Produttivo	-	-

Note

Cantierizzazione - demolizioni padiglioni - scavi - costruzione
 Linea connessione : Decumano e Loop
 Parcheggi esistenti 990 posti pubblici
 Rifunionalizzazione edifici esistenti (Areu - Arpa...) (completata)
 Cascina Merlata (80%)

SCENARIO T2: GIUGNO 2020



LEGENDA

- INGRESSO / USCITA MEZZI
CANTIERE - APERTA AL PUBBLICO
A TRAFFICO LIMITATO
- INGRESSO / USCITA VEICOLI
APERTO AL PUBBLICO
- INGRESSO / USCITA PEDONALE
APERTO AL PUBBLICO
- VIABILITA' IN INGRESSO CANTIERE
e TRAFFICO LIMITATO
- VIABILITA' IN USCITA CANTIERE e
TRAFFICO LIMITATO
- VIABILITA' IN ENTRATA EDIFICI
APERTI AL PUBBLICO
- VIABILITA' IN USCITA EDIFICI
APERTI AL PUBBLICO
- VIABILITA' PEDONALE - PERCORSO
SICURO IN ENTRATA / USCITA EDIFICI
APERTI AL PUBBLICO
- ADEGUAMENTO
INFRASTRUTTURE
- P1 PARCHEGGIO PUBBLICO
- RECETTORI SENSIBILI
- POSIZIONAMENTO POSSIBILE
AREA LOGISTICA
- LAVAGGIO RUOTE MEZZI
- CONTROLLO ACCESSI
- RECINZIONE
CANTIERE
- POSIZIONAMENTO POSSIBILE
CENTRALE BETONAGGIO
- PONTE INGRESSO / USCITA
- IN COSTRUZIONE
- CONSEGNA - ESERCIZIO
- EDIFICI CON UTILIZZO
TEMPORANEO
- AREA EVENTI e
ACCESSIBILITA'
- INGRESSO / USCITA CANTIERE
- INGRESSO / USCITA APERTO AL
PUBBLICO
- INIZIO POSTICIPATO
GENNAIO 2021

SCENARIO T3: giugno 2021

Cantiere			
	DESCRIZIONI	N° Mezzi di Trasporto operai / giorno	N° Mezzi d'opera / giorno
PREDISPOSIZIONE AREA EDIFICI	A08 - A11 - A12 - A13 - A15 - A18 - A18bis		-
DEMOLIZIONI	A02 - A04 - A06 - A08 - A09 - A11 - A12 - A16 - A17 n. 3 mezzi d'opera interno cantiere - ambiti attivati / n.5 mezzi esterno cantiere - viabilità Loop		8
SCAVI	A08 - A11 - A12 - A13 - A15 - A18 - A18bis n. 21 mezzi d'opera interno cantiere - ambiti attivati / n. 113 mezzi esterno cantiere - viabilità Loop		134
EDIFICI	A01 - A02 - A03 - A04 - A05 - A08 - A10 - A11 - A12 - A13 - A15 - A18 - A18bis n. 30 mezzi d'opera interno cantiere - ambiti attivati / n. 21 mezzi esterno cantiere - viabilità Loop		51
VIABILITA'	B.1.1 Nuova viabilità innesto UNIMI B.1.5 Adeguamento Parcheggio Roserio B.1.10 Adeguamento Loop SUD B.4.1 Passerella PEM - adeguamento ciclo pedonale B.4.3 Nuova fermata ferroviaria MIND-Merlata		-
si ipotizza che il 20% degli operai utilizzi i mezzi pubblici per arrivare in cantiere, mentre l'80% degli operai utilizzi mezzi privati supponendo 4 pers. per mezzo (media tra auto e pulmino 9 posti)		53	193

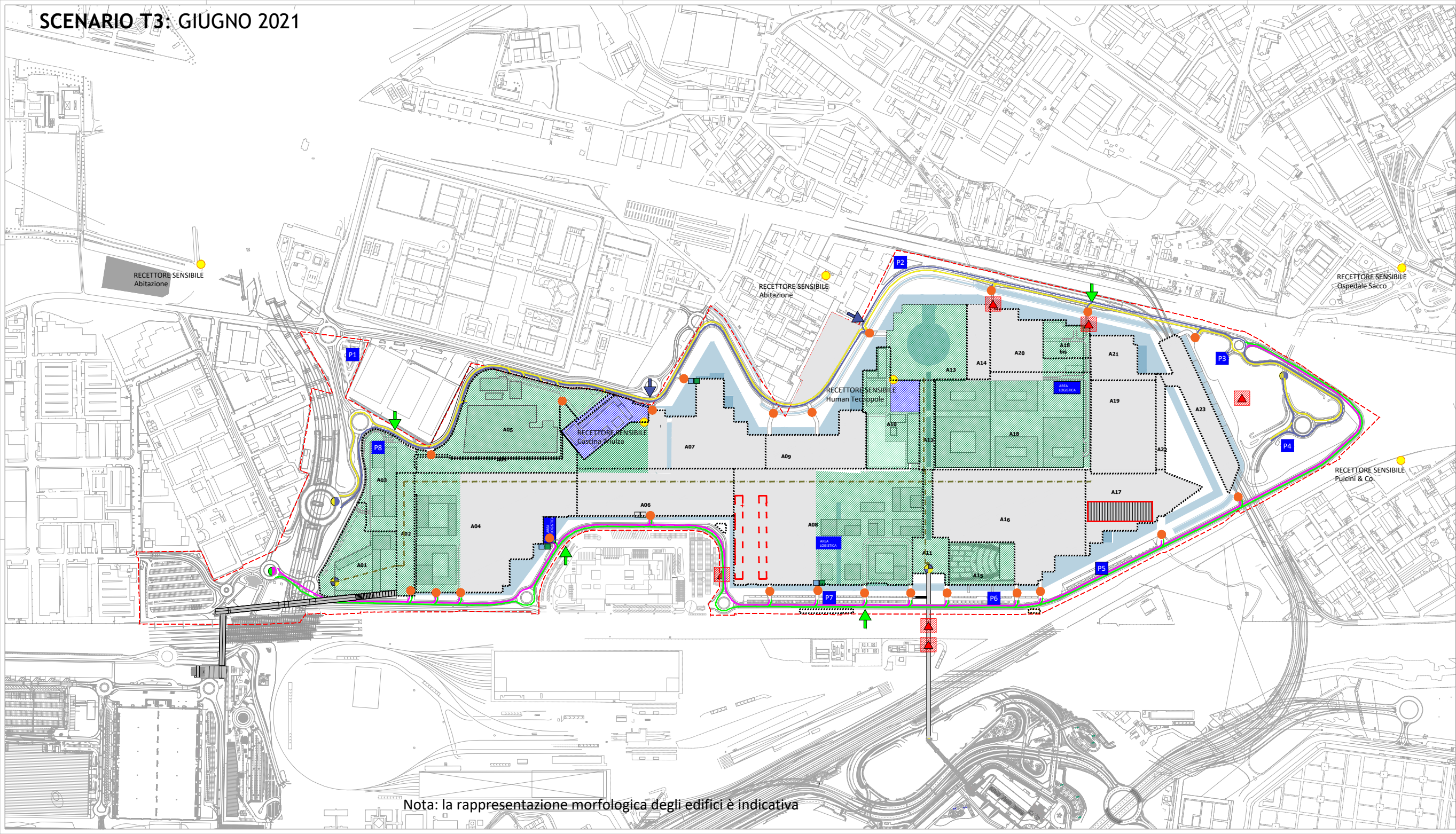
Edifici completati

codice	Destinazione d'uso	SLP T3	SLP progressiva
Funzioni pubbliche	Casa dello studente	3.300	3.300
	Cultura	2.000	2.000
	Altro	5.100	5.100
Ancore	Ospedale Galeazzi		-
	Human Tecnopole		-
	Università		-
Opere Private	Terziario	9.150	18.300
	Residenziale	4.500	9.000
	Commerciale	350	700
	Ricettivo	1.050	2.100
	Produttivo	-	-

Note

Cantierizzazione - demolizioni padiglioni - scavi - costruzione
 Linea connessione : Decumano e Loop - Cardo (in corso)
 Parcheggi esistenti - 990 posti pubblici - Circa 1.800 posti privati - Park remoto a Rho (IRCCS) - P8 P Ovest Parcheggio pubblico - a raso temporaneo
 Cascina Merlata (100%)
 Interventi TPL: Linea connessione tra: park remoto Irccs/stazione Rho/Irccs/HT/ Roserio/Sacco

SCENARIO T3: GIUGNO 2021



Nota: la rappresentazione morfologica degli edifici è indicativa

LEGENDA

- INGRESSO / USCITA MEZZI CANTIERE - APERTA AL PUBBLICO A TRAFFICO LIMITATO
- INGRESSO / USCITA VEICOLI APERTO AL PUBBLICO
- INGRESSO / USCITA PEDONALE APERTO AL PUBBLICO
- VIABILITA' IN INGRESSO CANTIERE e TRAFFICO LIMITATO
- VIABILITA' IN USCITA CANTIERE e TRAFFICO LIMITATO
- VIABILITA' IN ENTRATA EDIFICI APERTI AL PUBBLICO
- VIABILITA' IN USCITA EDIFICI APERTI AL PUBBLICO
- VIABILITA' PEDONALE - PERCORSO SICURO IN ENTRATA / USCITA EDIFICI APERTI AL PUBBLICO
- ADEGUAMENTO INFRASTRUTTURE
- PARCHEGGIO PUBBLICO
- RECELTTORE SENSIBILI
- POSIZIONAMENTO POSSIBILE AREA LOGISTICA
- LAVAGGIO RUOTE MEZZI
- CONTROLLO ACCESSI
- RECINZIONE CANTIERE
- POSIZIONAMENTO POSSIBILE CENTRALE BETONAGGIO
- PONTE INGRESSO / USCITA
- IN COSTRUZIONE
- CONSEGNA - ESERCIZIO
- EDIFICI CON UTILIZZO TEMPORANEO
- AREA EVENTI E ACCESSIBILITA'
- INGRESSO / USCITA CANTIERE
- INGRESSO / USCITA APERTO AL PUBBLICO



SCENARIO T4: giugno 2022

Cantiere			
	DESCRIZIONI	N° Mezzi di Trasporto operai / giorno	N° Mezzi d'opera / giorno
PREDISPOSIZIONE AREA	A04 - A08 - A09		-
DEMOLIZIONI			-
SCAVI	A04 - A08 - A09 n. 6 mezzi d'opera interno cantiere - ambiti attivati / n. 75 mezzi esterno cantiere - viabilità Loop		81
EDIFICI	A04 - A08 - A09 - A10 - A11 - A12 - A13 - A15 - A18 - A18bis n. 40 mezzi d'opera interno cantiere - ambiti attivati / n. 36 mezzi esterno cantiere - viabilità Loop		76
VIABILITA'	B.1.1 Nuova viabilità innesto UNIMI B.4.1 Passerella PEM - adeguamento ciclo pedonale B.4.3 Nuova fermata ferroviaria MIND-Merlata		
si ipotizza che il 20% degli operai utilizzi i mezzi pubblici per arrivare in cantiere, mentre l'80% degli operai utilizzi mezzi privati supponendo 4 pers. per mezzo (media tra auto e pulmino 9 posti)		96	157

Edifici completati

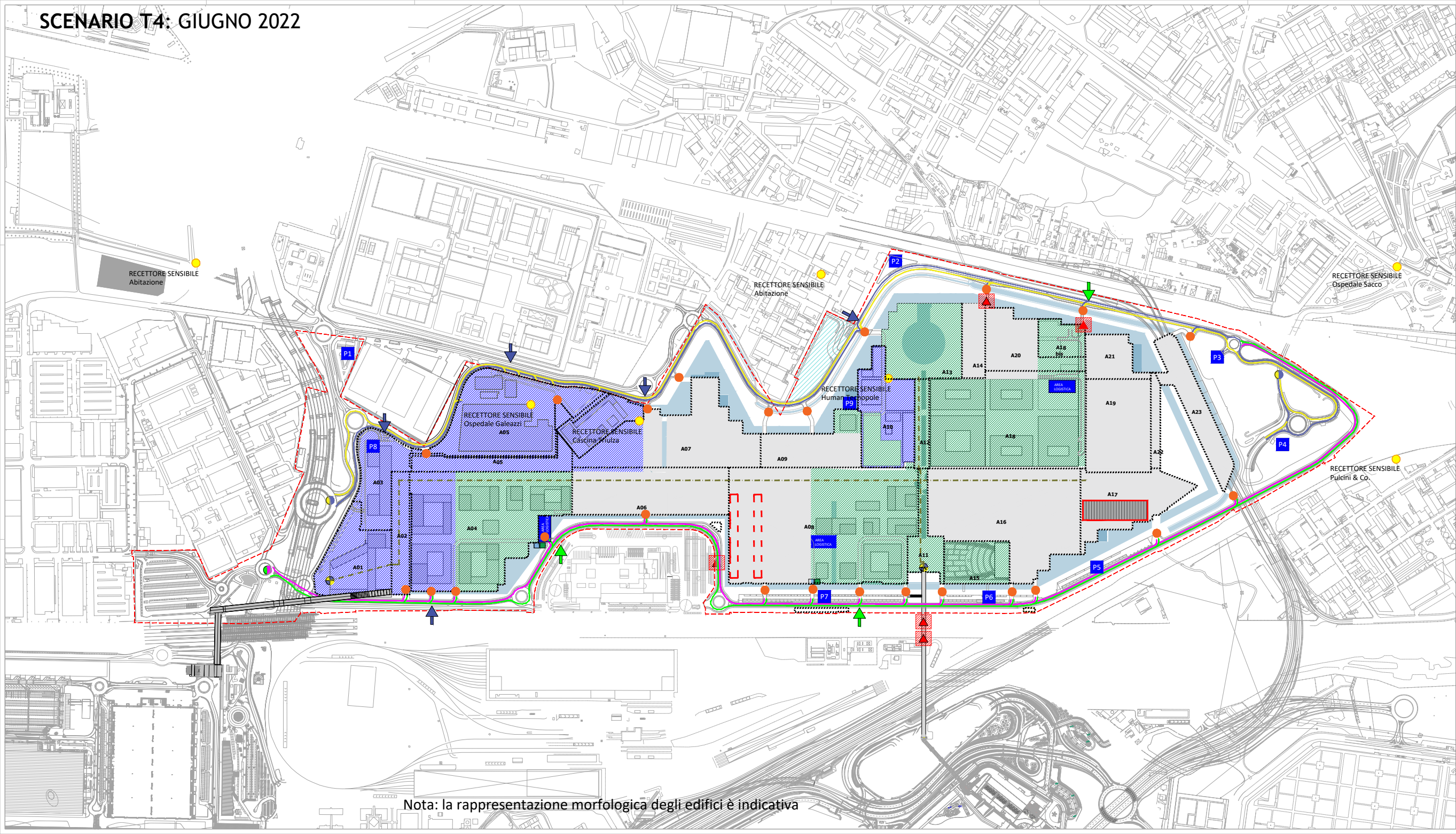
codice	Destinazione d'uso	SLP T4	SLP progressiva
Funzioni pubbliche	Casa dello studente	2.700	6.000
	Cultura	2.000	4.000
	Altro	5.100	10.200
Ancore	Ospedale Galeazzi	-	86.000
	Human Tecnopole	17.500	17.500
	Università	28.050	28.050
Opere Private	Terziario	9.150	27.450
	Residenziale	4.500	13.500
	Commerciale	350	1.050
	Ricettivo	900	3.000
	Produttivo	-	-

Note

Cantierizzazione - demolizioni padiglioni - scavi - costruzione

Linea connessione : Decumano e Loop - Cardo (in corso) - Introduzione servizio GRT

Parcheggi esistenti - 990 posti pubblici - Circa 1.800 posti privati - Park remoto a Rho (IRCCS) - P8 Parcheggio pubblico - a raso temporaneo - P9 - P HT Parcheggio pubblico multipiano - 150 posti (in costruzione)



Nota: la rappresentazione morfologica degli edifici è indicativa

LEGENDA

INGRESSO / USCITA MEZZI
CANTIERE - APERTA AL PUBBLICO
A TRAFFICO LIMITATO

INGRESSO / USCITA VEICOLI
APERTO AL PUBBLICO

INGRESSO / USCITA PEDONALE
APERTO AL PUBBLICO

VIABILITA' IN INGRESSO CANTIERE
e TRAFFICO LIMITATO

VIABILITA' IN USCITA CANTIERE e
TRAFFICO LIMITATO

VIABILITA' IN ENTRATA EDIFICI
APERTI AL PUBBLICO

VIABILITA' IN USCITA EDIFICI
APERTI AL PUBBLICO

VIABILITA' PEDONALE - PERCORSO
SICURO IN ENTRATA / USCITA EDIFICI
APERTI AL PUBBLICO

ADEGUAMENTO
INFRASTRUTTURE

PARCHEGGIO PUBBLICO

RECETTORI SENSIBILI

POSIZIONAMENTO POSSIBILE
AREA LOGISTICA

LAVAGGIO RUOTE MEZZI

CONTROLLO ACCESSI

RECINZIONE
CANTIERE

POSIZIONAMENTO POSSIBILE
CENTRALE BETONAGGIO

PONTE INGRESSO / USCITA

IN COSTRUZIONE

CONSEGNA - ESERCIZIO

EDIFICI CON UTILIZZO
TEMPORANEO

AREA EVENTI E
ACCESSIBILITA'

INGRESSO / USCITA CANTIERE

INGRESSO / USCITA APERTO AL
PUBBLICO

SCENARIO T5: giugno 2023

Cantiere			
	DESCRIZIONI	N° Mezzi di Trasporto operai / giorno	N° Mezzi d'opera / giorno
PREDISPOSIZIONE AREA	A04		-
DEMOLIZIONI	A08 - A14 - A19 - A21 n. 6 mezzi d'opera interno cantiere - ambiti attivati / n. 7 mezzi esterno cantiere - viabilità Loop		13
SCAVI	A04 n. 3 mezzi d'opera interno cantiere - ambiti attivati / n. 20 mezzi esterno cantiere - viabilità Loop		23
EDIFICI	A04 -A09 - A15 n. 15 mezzi d'opera interno cantiere - ambiti attivati / n. 108 mezzi esterno cantiere - viabilità Loop		123
VIABILITA'	B.1.7 Adeguamento Porta Ovest - Ampliamento rampe B.1.8 Nuova rotonda Carcere di Bollate B.1.11 Adeguamento recinzioni perimetrali		
si ipotizza che il 20% degli operai utilizzi i mezzi pubblici per arrivare in cantiere, mentre l'80% degli operai utilizzi mezzi privati supponendo 4 pers. per mezzo (media tra auto e pulmino 9 posti)		110	160

Edifici completati

codice	Destinazione d'uso	SLP T5	SLP progressiva
Funzioni pubbliche	Casa dello studente	7.800	13.800
	Cultura	4.000	8.000
	Altro	10.200	20.400
Ancore	Ospedale Galeazzi	-	86.000
	Human Tecnopole	17.500	35.000
	Università	28.050	56.100
Opere Private	Terziario	13.725	41.175
	Residenziale	21.150	34.650
	Commerciale	2.800	3.850
	Ricettivo	3.600	6.600
	Produttivo	2.450	2.450

Note

Cantierizzazione - demolizioni padiglioni - scavi - costruzione

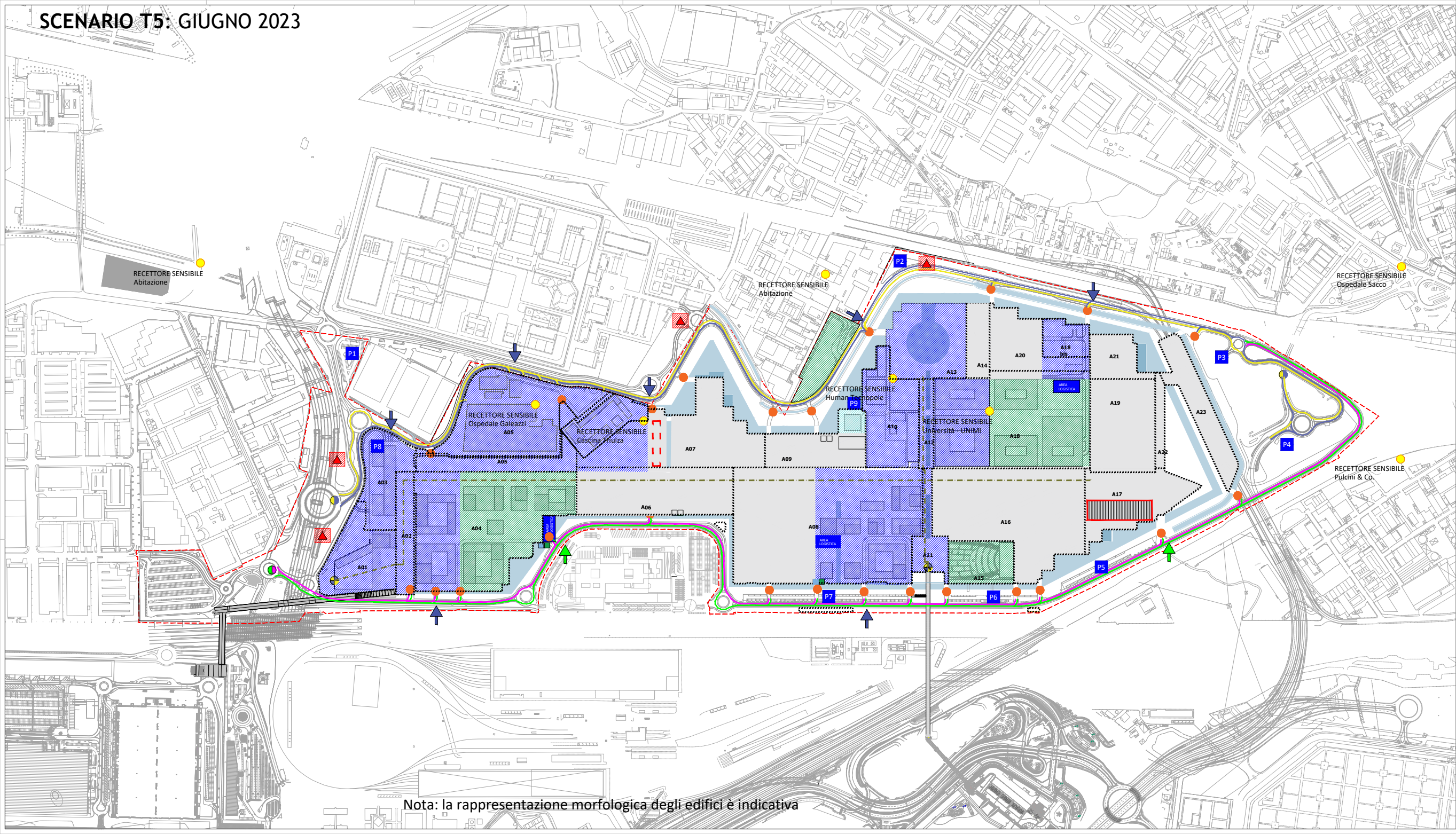
Linea connessione : Decumano, Loop, Cardo, servizio GRT e Passerella PEM

Parcheggi Circa 1.140 posti pubblici - Circa 2.660 posti privati - P8 P OVEST (temporaneo) Parcheggio pubblico a raso
temporaneo (150 posti auto) - P8 PM OVEST Parcheggio pubblico multipiano - 1100 posti (in costruzione) - P10 PM OT
Parcheggio pubblico multipiano - 280 posti (in costruzione)

Ampliamento Arese (previsioni AdP Arese)

Interventi TPL: Fermata Mind-Merlata con soli servizi S5 - S6

SCENARIO T5: GIUGNO 2023



Nota: la rappresentazione morfologica degli edifici è indicativa

LEGENDA

- INGRESSO / USCITA MEZZI CANTIERE - APERTA AL PUBBLICO A TRAFFICO LIMITATO
- INGRESSO / USCITA VEICOLI APERTO AL PUBBLICO
- INGRESSO / USCITA PEDONALE APERTO AL PUBBLICO
- VIABILITA' IN INGRESSO CANTIERE e TRAFFICO LIMITATO
- VIABILITA' IN USCITA CANTIERE e TRAFFICO LIMITATO
- VIABILITA' IN ENTRATA EDIFICI APERTI AL PUBBLICO
- VIABILITA' IN USCITA EDIFICI APERTI AL PUBBLICO
- VIABILITA' PEDONALE - PERCORSO SICURO IN ENTRATA / USCITA EDIFICI APERTI AL PUBBLICO
- ADEGUAMENTO INFRASTRUTTURE
- P1 PARCHEGGIO PUBBLICO
- RECIPIENTI SENSIBILI
- POSIZIONAMENTO POSSIBILE AREA LOGISTICA
- LAVAGGIO RUOTE MEZZI
- CONTROLLO ACCESSI
- RECINZIONE CANTIERE
- POSIZIONAMENTO POSSIBILE CENTRALE BETONAGGIO
- PONTE INGRESSO / USCITA
- IN COSTRUZIONE
- CONSEGNA - ESERCIZIO
- EDIFICI CON UTILIZZO TEMPORANEO
- AREA EVENTI E ACCESSIBILITA'
- INGRESSO / USCITA CANTIERE
- INGRESSO / USCITA APERTO AL PUBBLICO